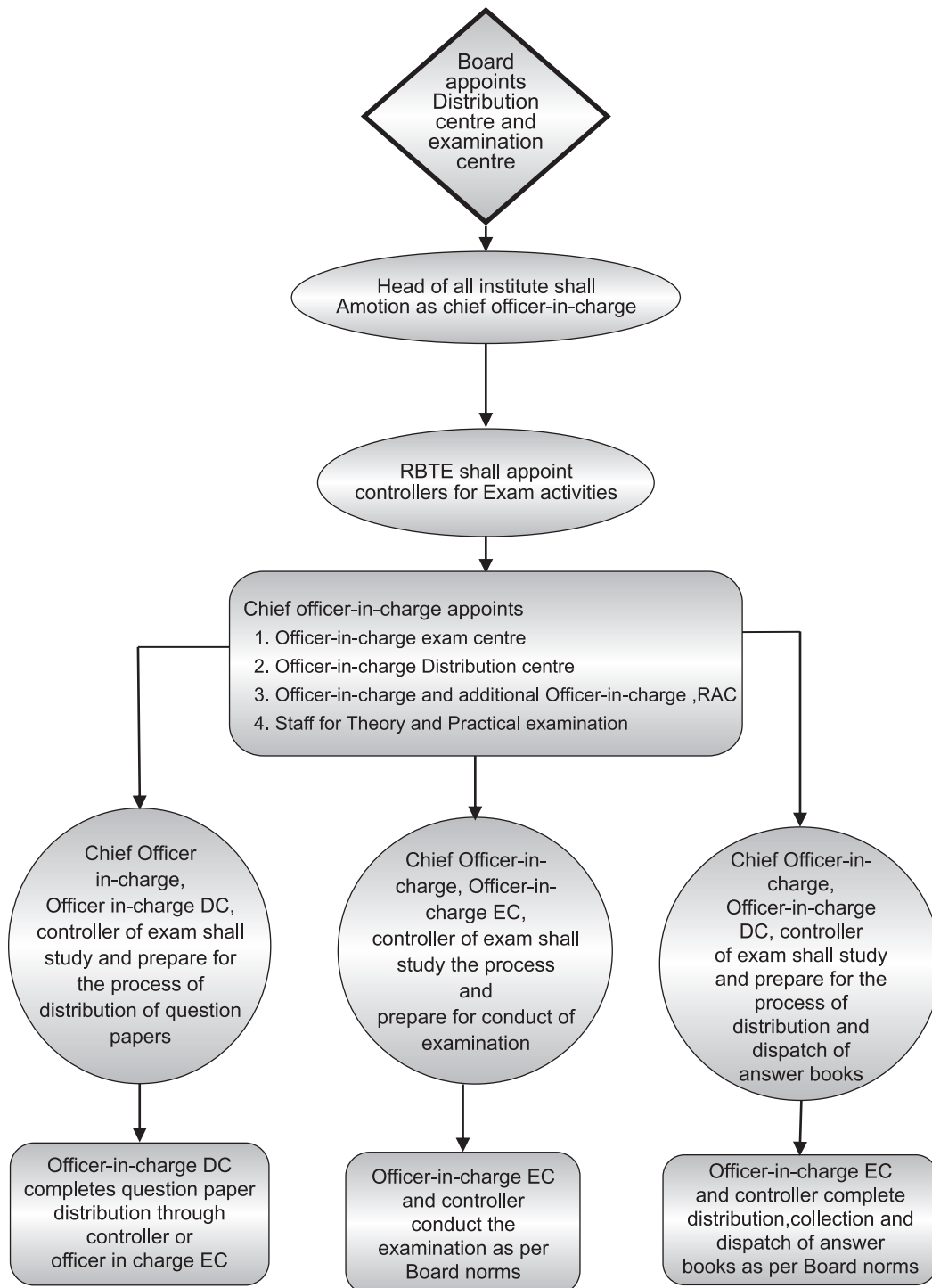


EXAMINATION PROCESS DIAGRAM



परीक्षार्थीना सूचना

1. परीक्षार्थीनी परीक्षा सुरू होण्याच्या १० मिनिटे आधी परीक्षा केंद्रावर उपस्थित राहावे.
2. परीक्षा सुरू झाल्याच्या ३० मिनिटांनंतर कोणत्याही परीक्षार्थीला परीक्षा हॉलमध्ये प्रवेश दिला जाणार नाही.
3. परीक्षार्थीकडे संबधित परीक्षेचे Hall Ticket आणि महाविद्यालयाचे Valid I-Card असणे आवश्यक आहे, त्याशिवाय तो/ती परीक्षेला बसण्यास पात्र होणार नाही.
4. परीक्षार्थीना पेपरचे सुरुवातीचे 30 मिनिटे आणि पेपरच्या शेवटच्या 10 मिनिटांत परीक्षा हॉल सोडण्याची परवानगी नाही.
5. परीक्षा सुरू होण्याच्या 10 मिनिटे अगोदर पूर्व सूचनेची बेल वाजवली जाईल.
6. परीक्षेच्या सुरुवातीच्या वेळी पूर्व सूचनेची बेल वाजल्यानंतर परीक्षा सुरू होण्याची बेल वाजवली जाईल.
7. परीक्षा संपण्यापूर्वी 10 मिनिटे अगोदर परीक्षा समाप्तीची पूर्व सूचनेची बेल वाजवली जाईल. परीक्षेच्या समाप्तीची पूर्व सूचनेची बेल वाजल्यानंतर परीक्षार्थीनी मुख्य उत्तरपुस्तिकेला पुरवणी बांधावेत आणि परीक्षा संपल्याची बेल वाजल्यावर ते पर्यवेक्षकाकडे सुपूर्द करण्यास तयार असावे.
8. परीक्षार्थ्याने त्याला दिलेली उत्तरपुस्तिका व्यवस्थित तपासाव्यात जर उत्तरपुस्तिकेतील पाने सैल किंवा चुकीची छपाई केलेले तसेच उत्तरपुस्तिकेतील पानांची संख्या तपासावी आणि यात काही विसंगती लक्षात आल्यास उत्तरे लिहिण्यास सुरुवात करण्यापूर्वी ती पर्यवेक्षकाकडून बदलावी.
9. परीक्षार्थीनी उत्तरे लिहिण्यास सुरुवात करण्यापूर्वी उत्तरपुस्तिकेच्या मुख्य पुढील पानावर आवश्यक माहिती योग्यरित्या अचूक भरावी.
10. प्रत्येक उत्तर नव्या पानावर सुरू करा आणि प्रत्येक उत्तराच्या सुरुवातीला प्रश्न क्रमांक लिहा. उत्तरपुस्तिकेच्या मार्जिनमध्ये काहीही लिहू नका.
11. उत्तरे लिहिण्यासाठी फक्त निळ्या किंवा काळ्या रंगाची शाई असलेला बॉल पॉइंट पेन वापरा. परीक्षेदरम्यान शाईच्या रंगात बदल झाल्यास, ते पर्यवेक्षक/निरीक्षकाद्वारे प्रमाणित करून घ्यावे.
12. उत्तरांच्या दरम्यान रिक्त पृष्ठे सोडू नका. अनवधानाने एखादे पान रिकामे राहिल्यास, रिकाम्या पानावर Please Turn Over (PTO) लिहा.
13. ज्या प्रश्नपत्रिकेत एकापेक्षा जास्त विभाग असतील अशा वेळेस परीक्षार्थीनी प्रत्येक विभागासाठी स्वतंत्र उत्तरपुस्तिका वापरावी.
14. परीक्षेच्या शेवटी पर्यवेक्षकाकडे उत्तरपुस्तक जमा करण्यापूर्वी परीक्षार्थीनी पूर्ण खात्री करून घ्यावी की, पुरवणी जर असतील तर ते मुख्य उत्तरपुस्तिकेशी सुरक्षितपणे जोडलेले आहेत, मुख्य उत्तरपुस्तिकेवरील निश्चित केलेल्या चौकटींमध्ये पुरवणीची संख्या योग्यरित्या भरलेली आहे, बरोबर आहे. तसेच मुख्य उत्तरपुस्तिका व पुरवणीवर आसन क्रमांक लिहिलेला आहे.
15. जर परीक्षार्थी उत्तरपुस्तिकेत उत्तरे लिहिल्यानंतर चालू पेपर मधील Performance रद्द करू इच्छित असेल, तर सर्व लेखी उत्तरे स्कॅच करून त्याच्या खाली "मी माझी सर्व उत्तरे स्कॅच केली आहेत आणि माझ्या उत्तरपुस्तिकेतील उत्तरे तपासण्यात येऊ नये." अशी टिप्पणी लिहून ते रद्द करता येईल. रद्द केलेल्या उत्तरांच्या शेवटी उत्तरपुस्तिकेचे मूल्यांकन केले जाऊ नये. म्हणून ब्लॉकच्या पर्यवेक्षकाला "उत्तरांचे स्कॅचिंग आणि परीक्षार्थींचे शेरे मी पाहिले आहेत" असा शेर टाकून उत्तरपत्रिका प्रमाणित करावी लागते. या सूचनेचे पालन न केल्यास, स्कॅच केलेल्या उत्तराचे मूल्यांकन प्रादेशिक मूल्यमापन केंद्रात केले जाईल.
16. केंद्रावर अनुकूल वातावरण राखण्यासाठी परीक्षार्थीनी परीक्षेपूर्वी, दरम्यान किंवा नंतर योग्य वर्तन केले पाहिजे.
17. परीक्षार्थीची ओळख उघड करणारी गोष्ट, परीक्षकाला विनंती किंवा उत्तरपुस्तिकेत कुठेही आक्षेपाई बाब लिहू नये. कोणत्याही उत्तरासाठी नाव किंवा स्वाक्षरी आवश्यक असल्यास, "XYZ," ABC," PQR," इत्यादी वापरा.
18. उत्तरपुस्तिकेतील कोणतेही पान फाडू नका. अशा प्रकारचे कृत्य हे malpractice आहे आणि MSBTE परीक्षा नियमावलीप्रमाणे त्याची शिक्षा देण्यात येईल.
19. परीक्षार्थींमध्ये परीक्षेदरम्यान उत्तरपुस्तकांच्या पुरवणी, कॅल्क्युलेटर आणि ड्रॉइंग इन्स्ट्रुमेंट इत्यादींची देवाणघेवाण हे malpractice आहे.
20. केंद्रात परीक्षार्थीना कोणतेही शस्त्र, शस्त्रे इत्यादी बाळगण्यास सक्त मनाई आहे.
21. परीक्षार्थ्याला परीक्षा हॉलमध्ये कोणतेही कोरे कागद, नोट्स, स्क्रिबल, चिट, पुस्तके, मोबाईल फोन, पेपर, प्रोग्रामेबल कॅल्क्युलेटर, इलेक्ट्रॉनिक कम्युनिकेशन उपकरणे इत्यादी ठेवण्यास मनाई आहे. या सूचनेचे उल्लंघन केल्यास malpractice अंतर्गत शिक्षेस पात्र असेल.
22. परीक्षार्थीना परीक्षेदरम्यान दिलेली उत्तरपुस्तिका दालना बाहेर घेऊन जाण्यास मनाई आहे. या सूचनेचे उल्लंघन केल्यास हे malpractice मानले जाईल. व तिला/त्याला MSBTE परीक्षा नियमावलीप्रमाणे त्याची शिक्षा देण्यात येईल..
23. परीक्षेपूर्वी, दरम्यान किंवा नंतर, असे आढळून आले की परीक्षार्थी गैरवर्तन किंवा गैरवर्तनासाठी दोषी आहे किंवा तो परीक्षेच्या योग्य संचालनासाठी घालून दिलेल्या कोणत्याही नियमांच्या उल्लंघनासह दोषी आहे किंवा त्याने कॉपी किंवा कॉपी करण्याचा प्रयत्न केला आहे. आणि तसा अहवाल पर्यवेक्षक, पर्यवेक्षक, प्रभारी अधिकारी, परीक्षा नियंत्रक, परीक्षक यांनी दिला असेल, तर तो/ती MSBTE परीक्षा नियमांच्या RG10 च्या तरतुदीनुसार शिक्षेसाठी पात्र असेल.
24. सूचना क्र. 23 प्रमाणे अशा प्रकरणांमध्ये परीक्षार्थीला त्याच्या/तिच्या सहीने एक निवेदन द्यावे लागेल. जर त्याने/तिने लेखी निवेदन देण्यास नकार दिला, तर त्याच्यावर कोणताही संदर्भ न घेता कारवाई केली जाईल.
25. परीक्षार्थ्याने परीक्षेच्या प्रश्नपत्रिकेवर त्याच्या/तिच्या आसन क्रमांकाशिवाय काहीही लिहू नये. असे लिखाण malpractice अंतर्गत येते. आणि शिक्षेस पात्र आहे.